

# **Poloautomatický zalepovač kartonů**

**MODEL: EXC-108SDF**

**NÁVOD K OBSLUZE**



# 1. OBECNÁ UPOZORNĚNÍ

- 1.1 Upozornění týkající se instalace ..... 2
- 1.2 Upozornění týkající se provozu stroje ..... 2

## 2. SPECIFIKACE

- 2.1 Tabulka specifikací ..... 3
- 2.2 Rozměry stroje ..... 4
- 2.3 Popis stroje ..... 5

## 3. POPIS OBSLUHY

- 3.1 Instalace ..... 6
- 3.2 Popis kontrolního panelu ..... 7
- 3.3 Funkce kontrolního panelu ..... 8

## 4. ELEKTRICKÉ SPECIFIKACE

- 4.1 Elektrický výkon ..... 13
- 4.2 Elektrické schéma ..... 14

## 5. DIAGNOSTIKA

- 5.1 Nastavení pásu ..... 23
- 5.2 Řešení potíží ..... 24

## 6. SEZNAM SOUČÁSTEK

- 6.1 Boční pás ..... 25
- 6.2 Sloup ..... 28
- 6.3 Jednotka ohýbání vík krabic ..... 30

## 1. OBECNÁ UPOZORNĚNÍ

### 1.1 Upozornění týkající se instalace

K zajištění bezpečného a správného chodu tohoto stroje zkontrolujte prosím následující body ještě před vlastní instalací:

- 1) Příkon musí být vyšší než-li tento je spotřeba stroje.
- 2) Drát uzemnění by měl být co nejkratší.
- 3) Stroj pracuje s napětím 110V/220V (-15% - +10%).
- 4) Stroj pracuje s kmitočtem napětí 50/60 Hz. ( $\pm 2\%$ )
- 5) Optimální teplota pracovního prostředí stroje je 0°C - 45°C .
- 6) V okolí stroje by se neměli nacházet žádné předměty/ materiál, které by mohly produkovat silný hluk a vibrace.

### 1.2 Upozornění týkající se provozu stroje

K zajištění dostatečné ochrany obsluhy stroje zajistěte prosím následující podmínky:

- 1) Před spuštěním si prosím pečlivě prostudujte tento návod .
- 2) Ujistěte se, že na napájecím kabelem nejsou žádné předměty.
- 3) Ujistěte se, že na Ujistěte se, že v prostoru horní páskovací hlavy nejsou žádné předměty.
- 4) Zajistěte, aby se žádný vlhký předmět nebo voda, nedostaly do styku s částmi stroje pod napětím.

Tento návod je překlad původního návodu k použití ve smyslu

## 2. SPECIFIKACE

### 2.1 Tabulka specifikací

Model	EXC-108SDF
Páska	36mm(1.5") nebo 50mm(2")
Rychlost pásu	23m/min
Kapacita	(délka) 120mm~610mm (šířka) 100mm~500mm (výška) 100mm~500mm
Spotřeba	500W
Rozměry stroje	1955mm(D)x890mm(Š)x1700mm(V)
Celková hmotnost stroje	300KG
Hluk	66 dB(A) Ekvivalentní hladina akustického tlaku vážená funkcí A za dobu balicího cyklu je v místě obsluhy

#### Provozní požadavky:

Prostředí normální ve smyslu ČSN EN 33 2000-3 (IEC 364-3). Stroj je nutno provozovat v krytých prostorech chráněných před atmosférickými vlivy.

Stroj je zakázáno provozovat ve výbušném prostředí nebo tam, kde výbušné prostředí může i nakrátko vzniknout.

#### Standardní možnosti:

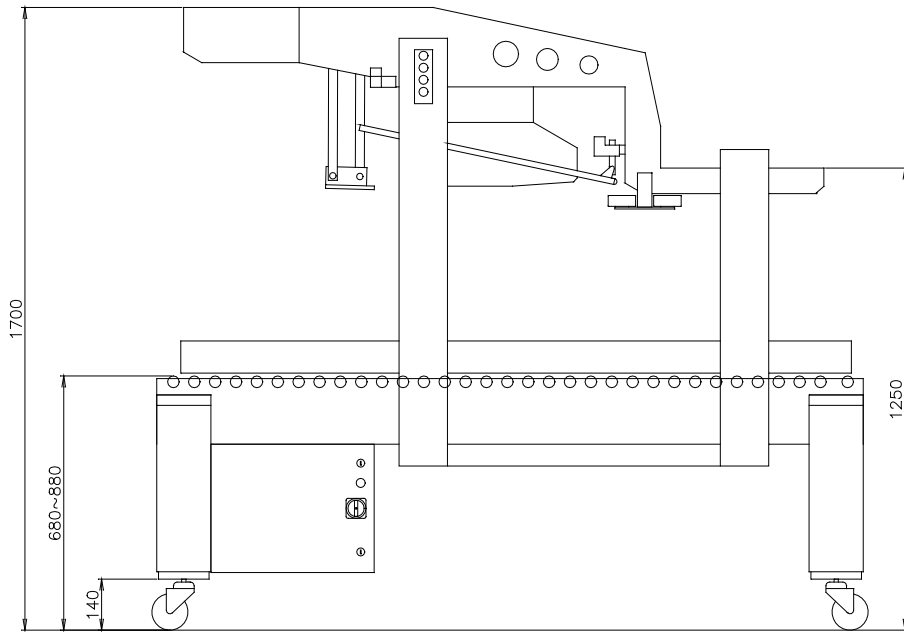
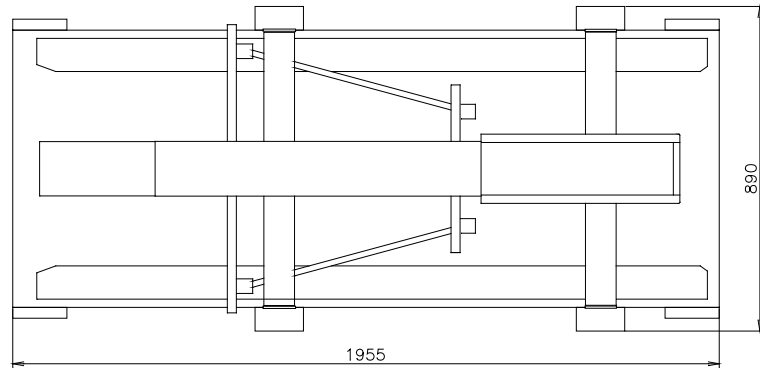
- Nerezová úprava
- 3" hlava páskovače
- Bezpečnostní dveře

- Vstupní stůl

Výstupní stůl

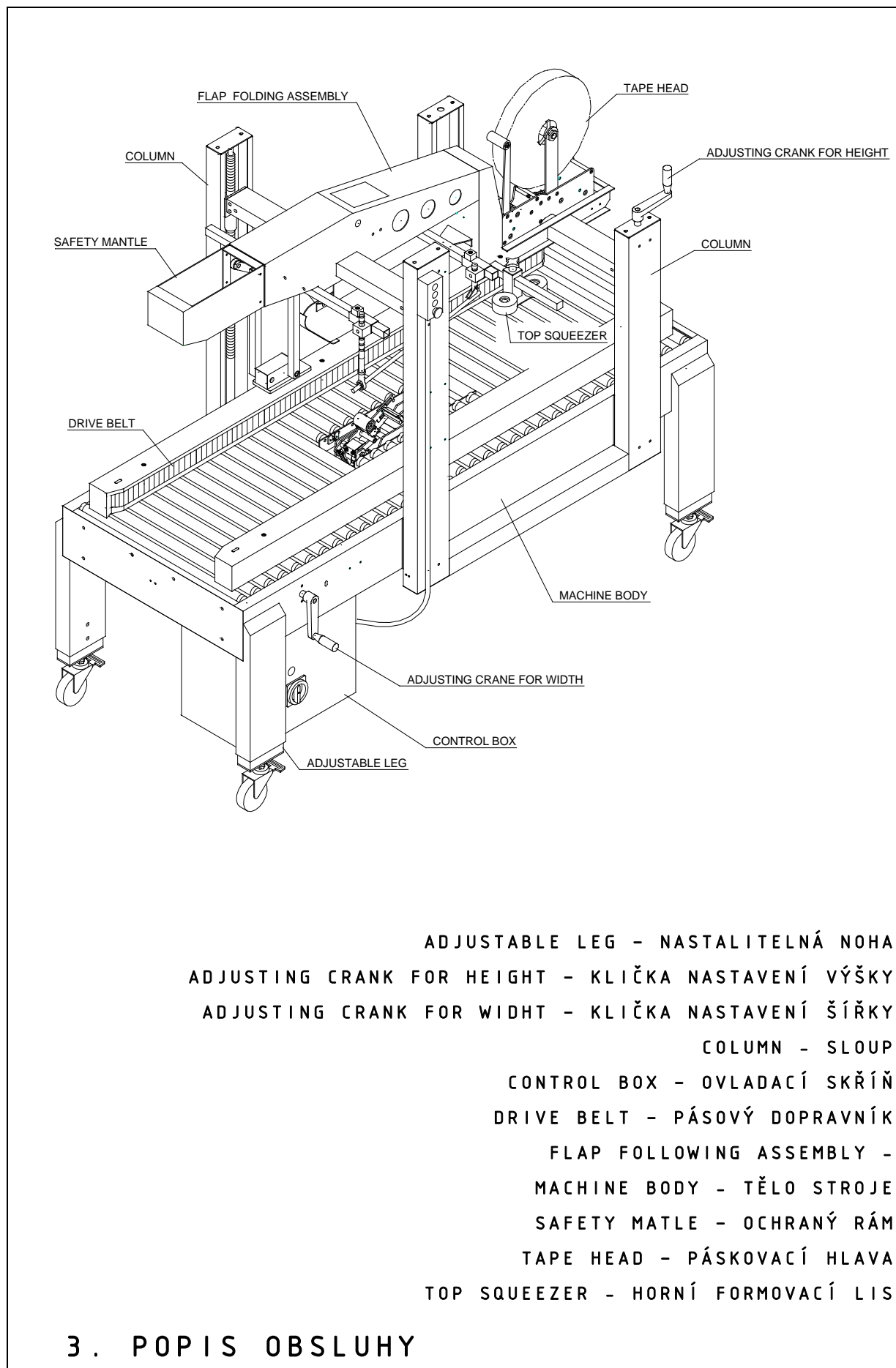
- Zadržovač

## 2.2 Rozměry stroje



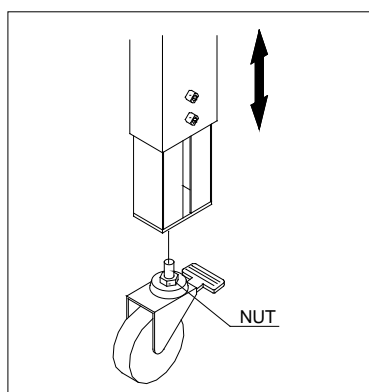
EXC-108SDF

### 2.3 Popis stroje



### 3.1 Instalace

- 1) Velmi opatrně odstraňte ochranný kartónový, předejdete tak případnému poškození stroje.
- 2) Hydraulickým heverem zvedněte stroj z palety a připevněte čtyři spodní kolečka. Mezitím se ujistěte, že jsou všechny matky a šrouby pevně dotaženy (Podívejte se prosím na následující schéma pojízdných koleček s vyznačenými šrouby).

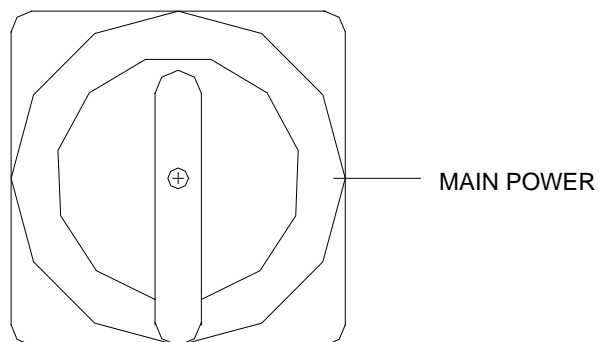
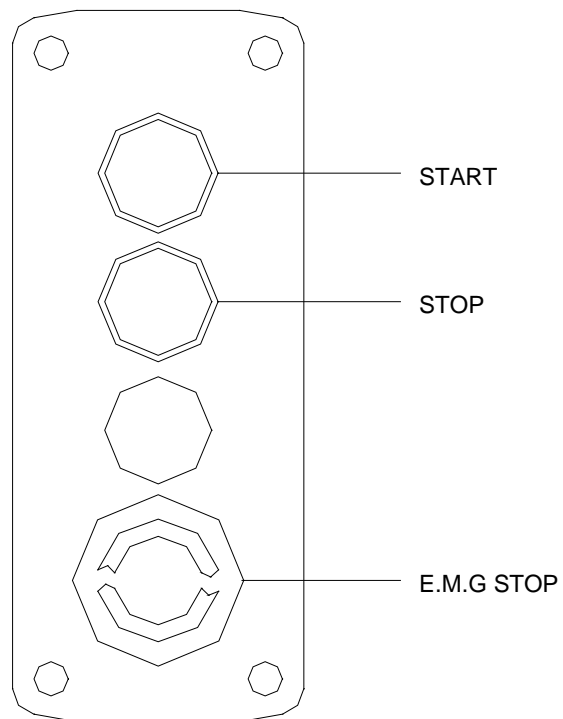


#### NUT - MATICE

- 3) Sestavte kontrolní krabici na boční sloup stroje. Uvedte v hod tří-funkční měřič tlaku vzduchu a nakonec připojte přívod vzduchu.
- 4) Prohlédněte a zkontrolujte celý stroj. Odstraňte všechny obalový materiál.
- 5) Zapojte přívod elektrického proudu a zapněte hlavní vypínač.
- 6) Stiskněte tlačítko 'Start'. Nezapomeňte, že mechanismus uzavírající víka krabic, umístěný na vrchu dopravníku, pracuje od chvíle zapnutí stroje automaticky a může způsobit vážná zranění. Nakonec operátor může stroj rozeběhnout a zkontrolovat, zda funguje normálně.

### 3.2 POPIS KONTROLNÍHO PANELU





EM.G STOP - NOUZOVÉ TLAČÍTKO STOP  
MAIN POWER - HLAVNÍ SPÍNAČ

### 3.3 FUNKCE KONTROLNÍHO PANELU

1) KONTROLKA IDIKUJÍCÍ STAV STROJE

Pokud je stroj spuštěn, indikátor by měl svítit. Ve chvíli, kdy kontrolka svítí je stroj připraven ke spuštění.

## **2) START**

Ke spuštění automatického nebo manuálního programu stiskněte tlačítko 'start'.

## **3) STOP**

Stisknutím tlačítka 'stop' zastavíte chod stroje.

## **4) NOUZOVÉ TLAČÍTKO STOP**

Toto tlačítko stiskněte pro nouzové zastavení stroje.

## **5) HLAVNÍ SPÍNAČ**

Slouží k zapnutí a vypnutí přívodu elektrického proudu.

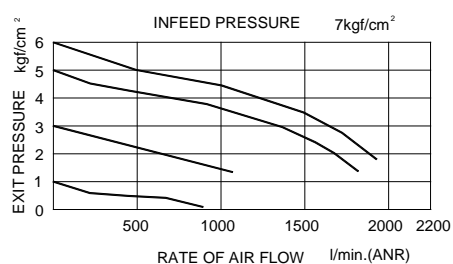
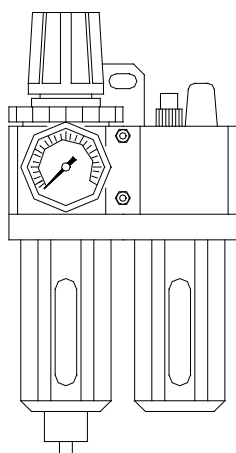
## **Vzduchová tlaková jednotka**

1) Nastavení tzv. troj-funkčního prvku (viz schéma).

Příkon vzduchu:  $2500\text{cm}^3/\text{min}$

Nastavený tlak:  $6\text{kg}/\text{cm}^2$

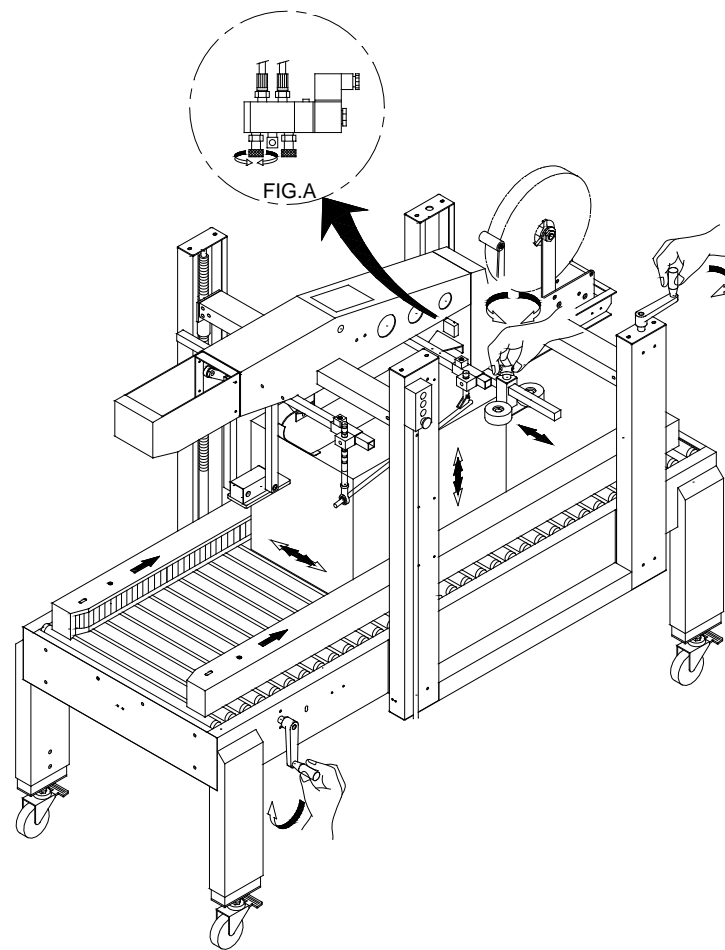
Prosíme, kontrolujte pravidelně zda je odtokový systém funkční a zda je dostatečně promazán olejem.



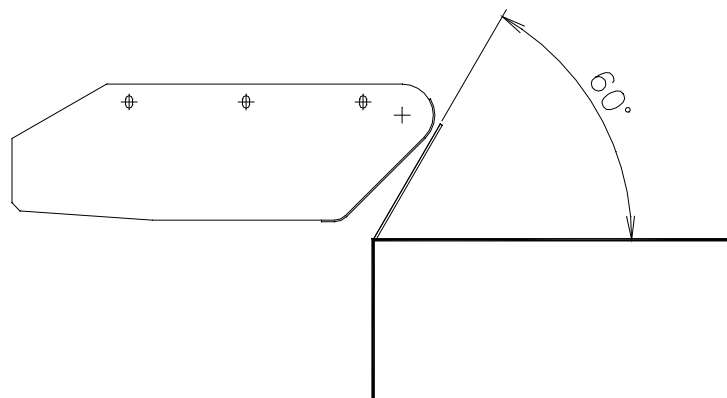
infeed pressure - vstupní tlak  
rate of airflow - množství procházejícího vzduchu

2) Nastavení kartonového páskovače. (viz. schéma)

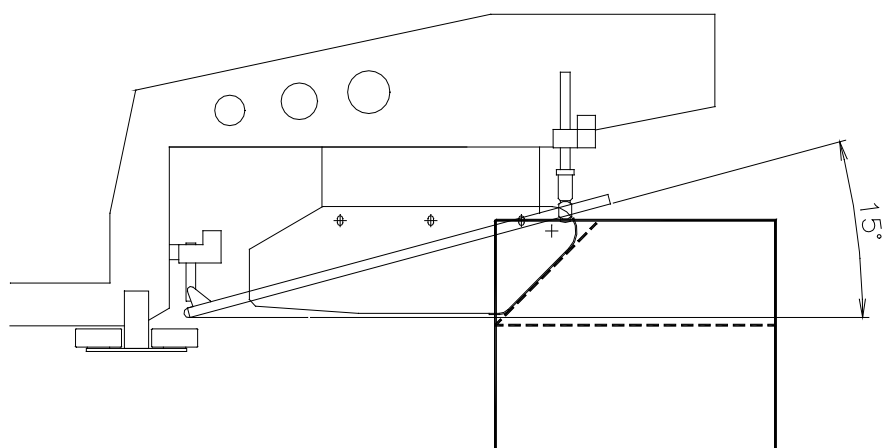
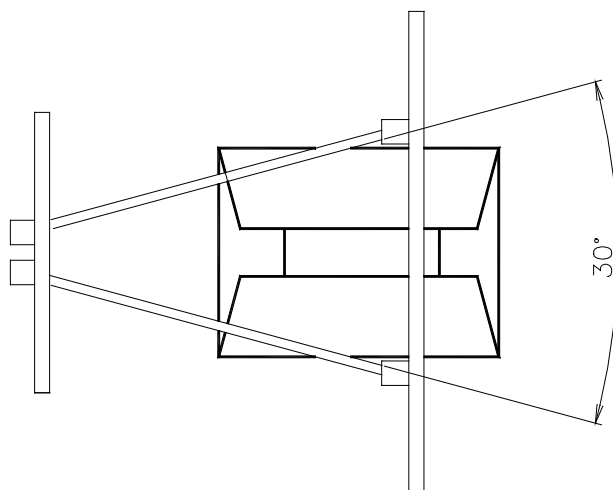
Položte krabici se zbožím na dávkovací dopravník. Nastavte výšku a šířku požadované krabice pomocí klíček nastavení šířky a výšky. Zajistěte nastavení, tak že zatlačíte na pojistky umístěné na klíčkách, a to proti směru umístění krabice.



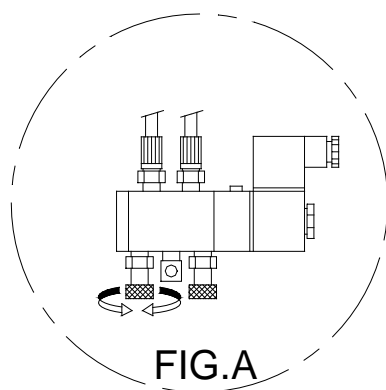
- 3) Závory na uzavírání vík krabic (viz. schéma)  
 a) Když se přední víko krabice dotkne zadržovače je ohnuta do  $60^\circ$  úhlu



b) Boční víka budou uzavřena ve chvíli, kdy krabice dosáhne druhých uzavíracích závor. Optimální úhel těchto uzavíracích závor je  $30^\circ$ . Závory jsou nastaveny na úhel  $15^\circ$ . (poznámka: Závory jsou posuvné a nastavitelné dvěma směry, na výšku a šířku).



c) Operátor může nastavit rychlost zavírání zadního víka otáčením knoflíku ventilu. (k tomu si prosím prohlédněte pod textem obrázek FIG.A)



## 4. Elektrické specifikace

### 4.1 Elektrický výkon

#### 1) Spotřeba

Motor pásu	0.18KVA	
Spotřeba stoje	0.4KVA	
Požadovaný příkon napájecí sítě	0.5KVA	

2) Přívodní elektrický kabel . . . . . 1.25mm<sup>2</sup>

3) Vstupní napětí . . . . . AC 110V/220V 1-fáze

4) Krytí IP32

### 4.2 EMC

Stroj je odrušen a je odolný proti rušení; splňuje požadavky norem:

ČSN EN 61000-3-2 ed. 3,

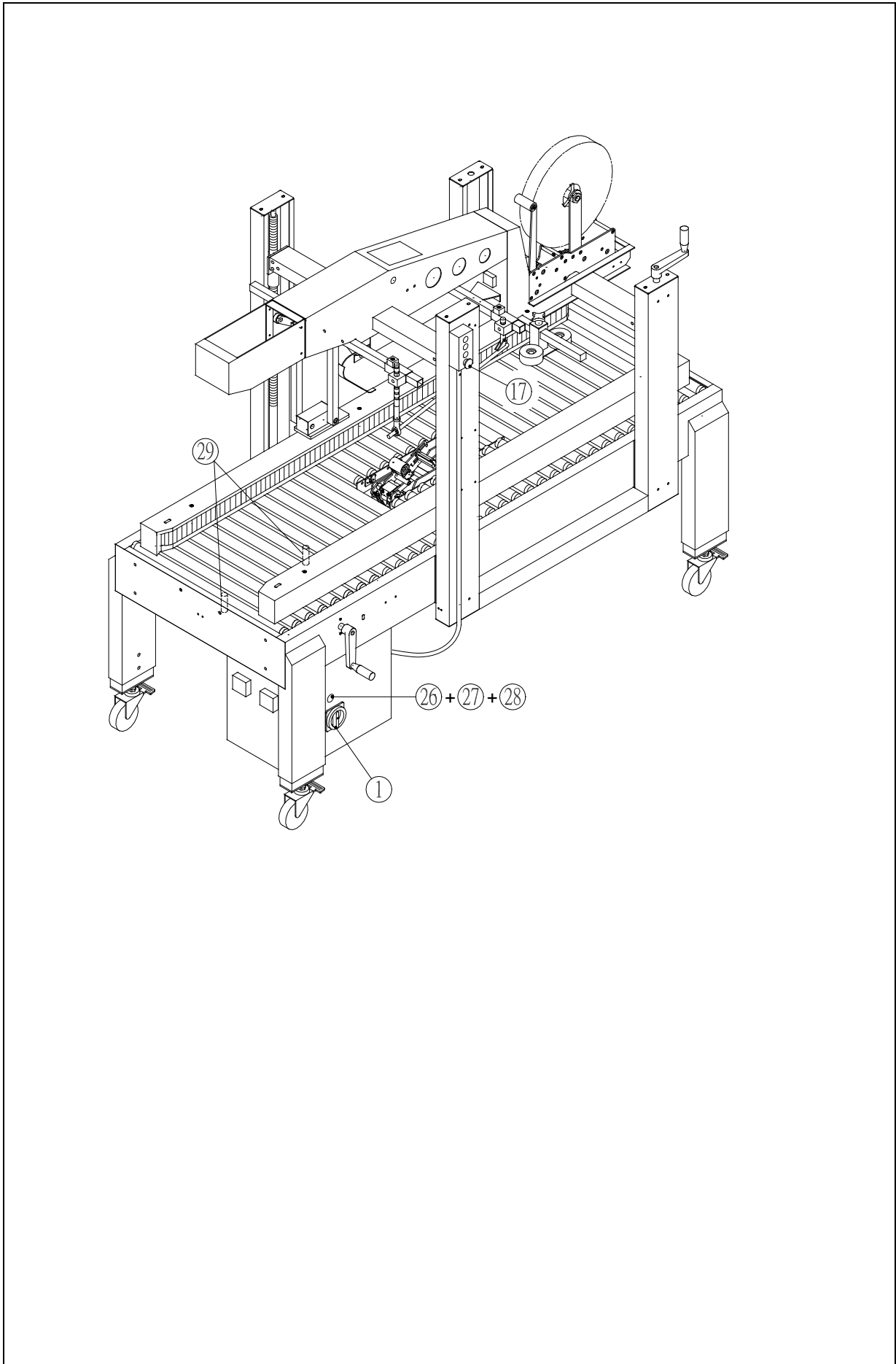
ČSN EN 61000-3-3

ČSN EN 61000-6-2 ed. 3

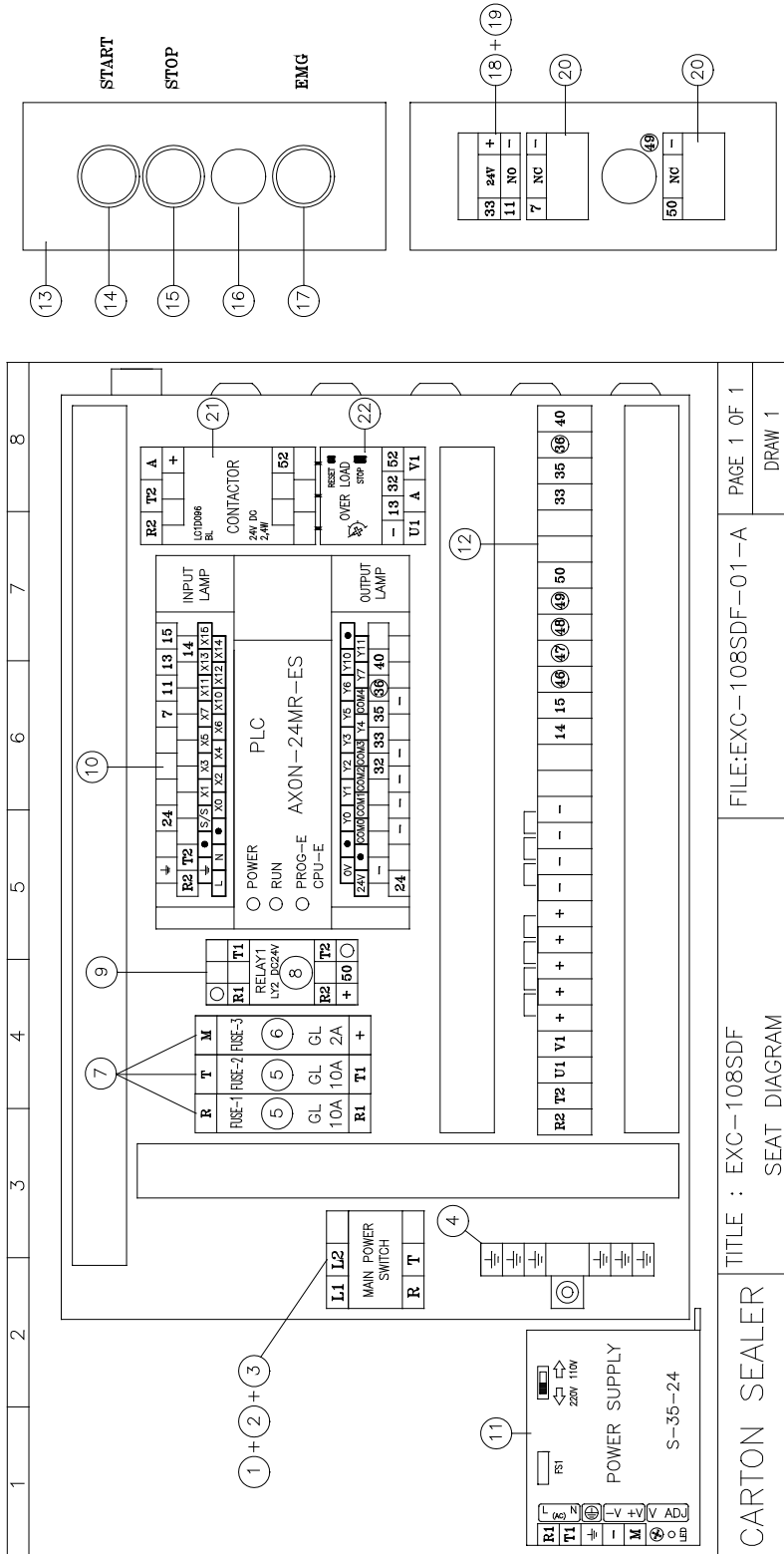
ČSN EN 61000-6-4 ed. 2

## 4.2 Elektrické schéma





108SDF



CARTON SEALER

TITLE : EXC-108SDF  
SEAT DIAGRAM

FILE:EXC-108SDF-01-A

PAGE 1 OF 1  
DRAW 1

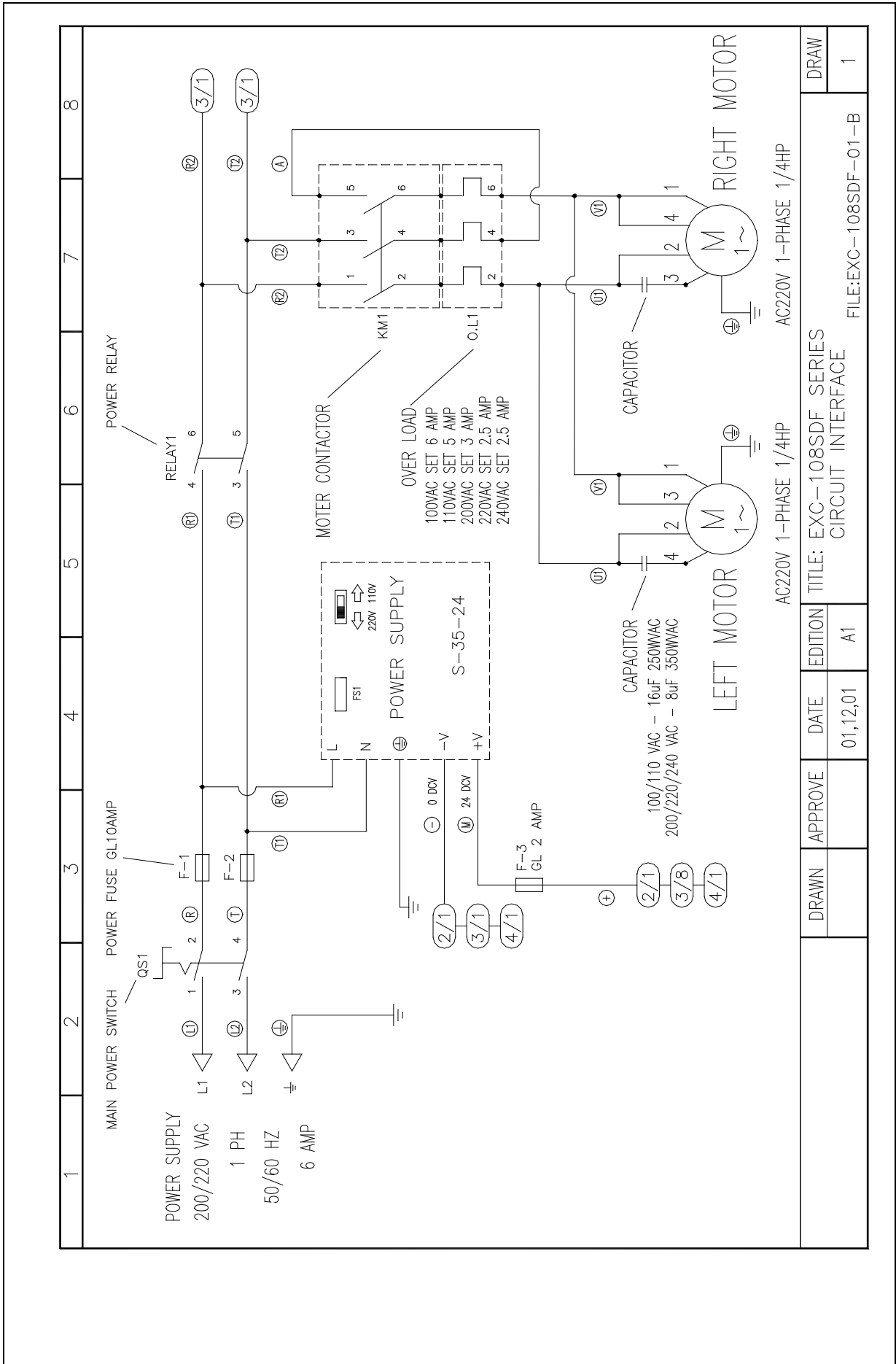
OPTION

# SEZNAM ELEKTRICKÝCH SOUČÁSTEK PRO EXC - 108SDF

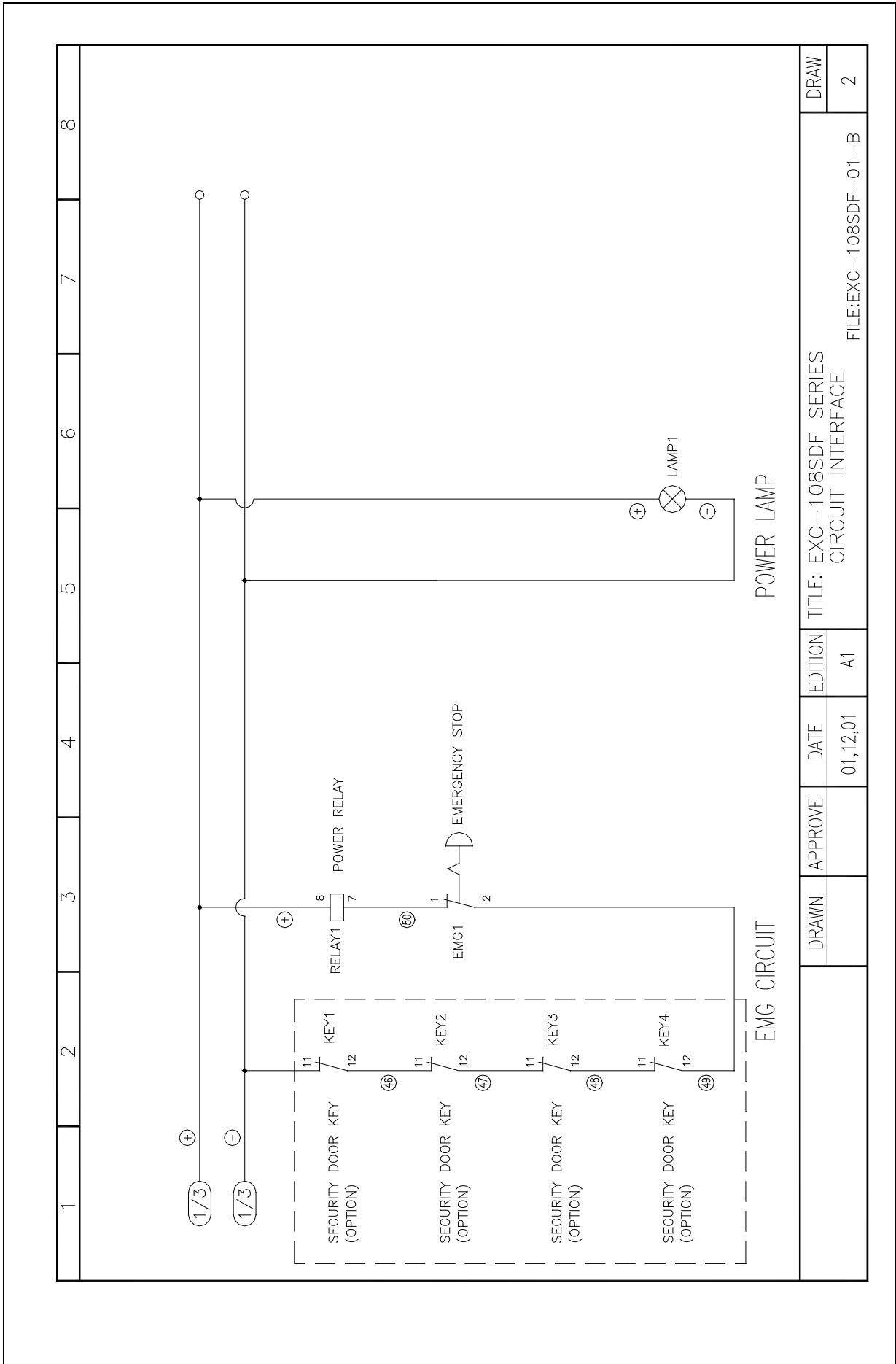
LEGENDA	Č. SOUČÁSTKY	POPIS	MNOŽSTVÍ
1	71710001-0 1	ODDĚLENÝ SPÍNAČ → ZAPNUTO/ VYPNUTO	1
2	71710001-0 2	→ DŘÍK PŘÍVODNÍHO KABELU	3
3	71710001-0 3	→ JEDNOTKA PŘÍVODNÍHO DŘÍKU	3
4	70560601	EL. VÝVOD TB6P	1
5	72551001	POJISTKA 10A GL	2
6	72550201	POJISTKA 2A GL	1
7	7250DF01	ÚLOŽIŠTĚ POJISTKY	3
8	7270R301	RELÉ LY2 DC24V	1
9	7270B301	RELÉ SEAT LY2	1
10	73002401	PLC AXON-24MR-ES	1
11	72810002	ZDROJS-35-24	1
12	7055TC10	ROZVODNÝ TERMINÁL 10P	1
13	71840002	KRABICE SPÍNAČE	1
14	7150AW01	ZELENÝ INDIKÁTOR AUTOMATICKÉHO CHODU → KRYT	1
15	7155AA02	ČERVENÝ SPÍNAČ	1
16	7030HP22	POUZDRO ∅ 22	1
17	7155AS01	NOZOVÝ SPÍNAČ	1
18	7150AW02	ZELENÝ INDIKÁTOR AUTOMATICKÉHO CHODU → ÚLOŽIŠTĚ	1
19	7150CE24	ZELENÝ INDIKÁTOR AUTOMATICKÉHO CHODU → LAMPA	1
20	7158AZ02	ÚLOŽIŠTĚ TLAČÍTKA STYKAČE NC x 1	1
21	72600001	STYKAČ	1
22	72621101	THERMAL OVERLOAD RELÉ	1
23			
24			

25			
26	7150AV01	BÍLÝ INDIKÁTOR AUTOMATICKÉHO CHODU → KRYT	1
27	7150AV02	BÍLÝ INDIKÁTOR AUTOMATICKÉHO CHODU → ÚLOŽIŠTĚ	1
28	7150CE24	BÍLÝ INDIKÁTOR AUTOMATICKÉHO CHODU → LAMPA	1
29	7360CD01	FOTO-SENZOR CDR-10X	2

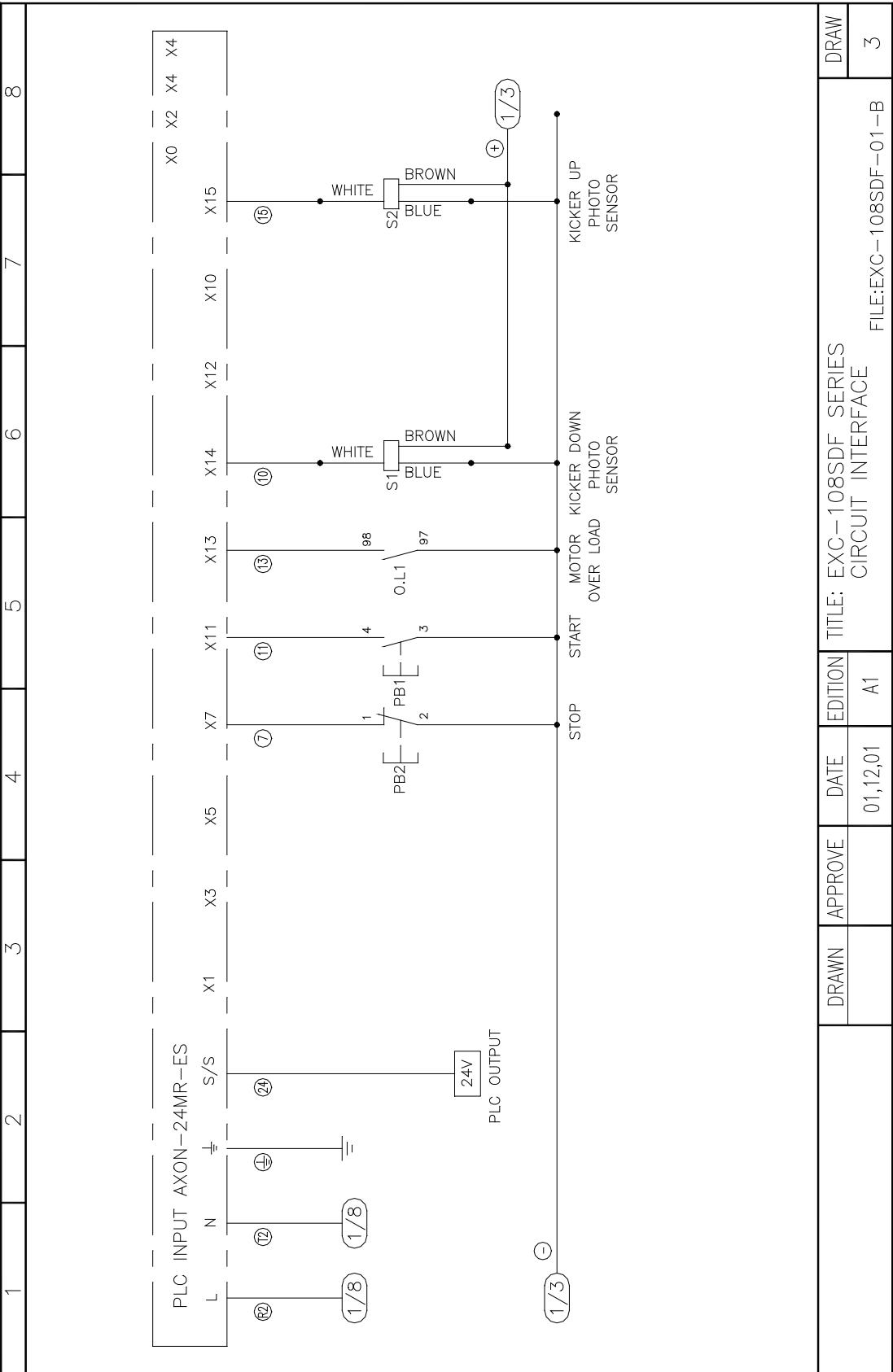
S.W: SPRING WASHER      W: WASHER



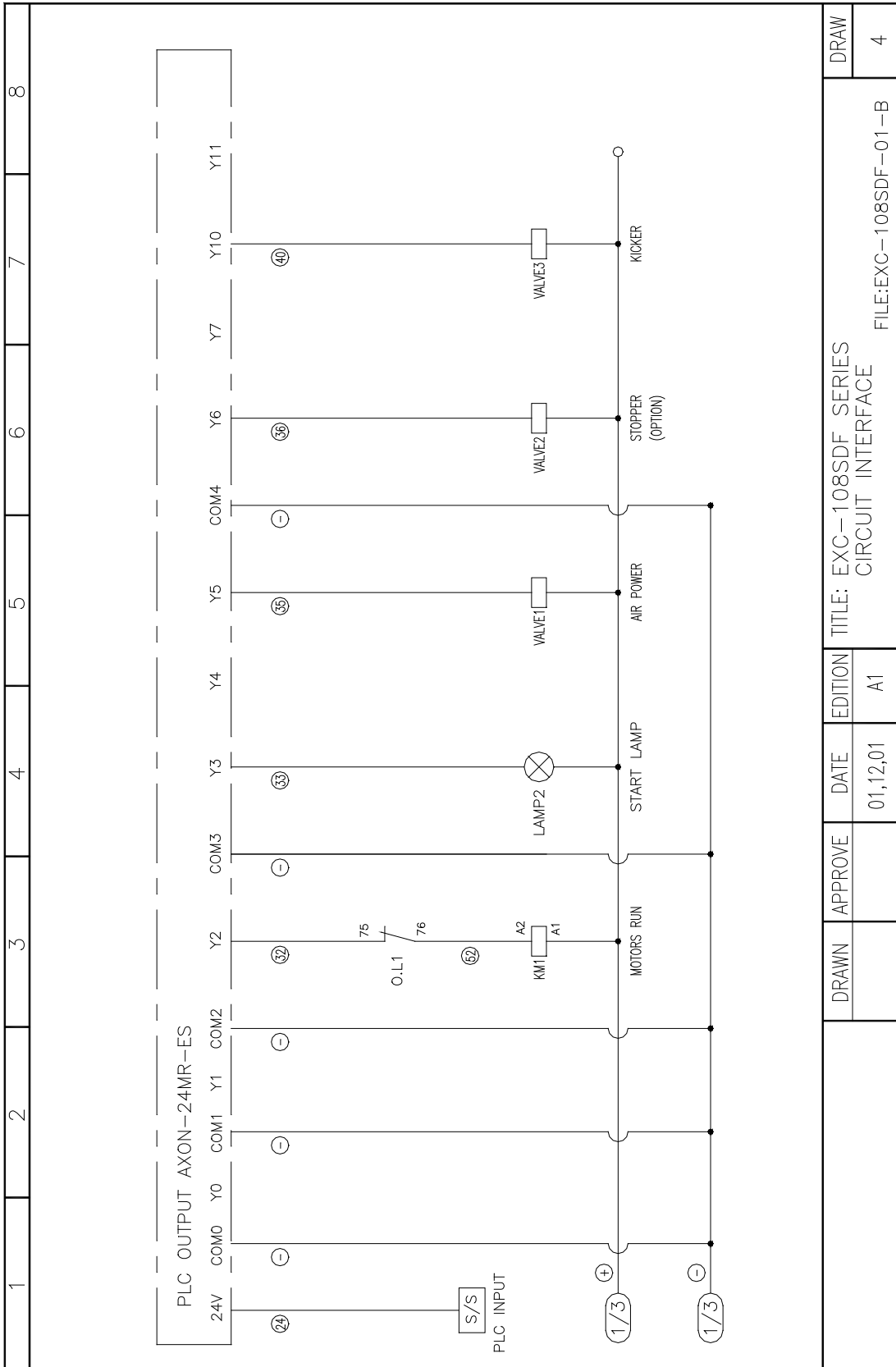
DRAWN	APPROVE	DATE	EDITION	TITLE: EXC-108SDF SERIES	AC220V 1-PHASE 1/4HP	DRAW
		01,12,01	A1	CIRCUIT INTERFACE	FILE:EXC-108SDF-01-B	1



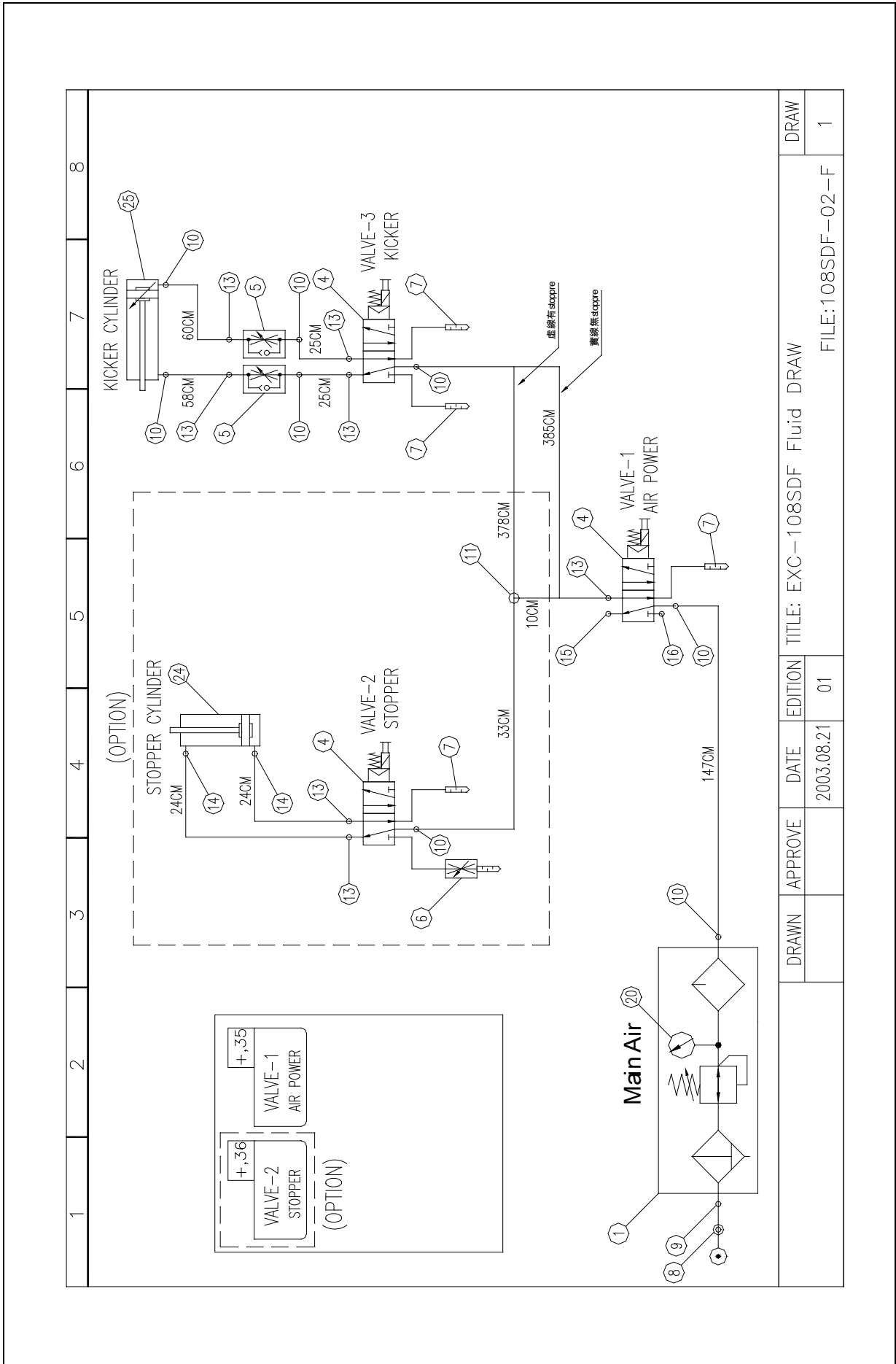
DRAWN		APPROVE	DATE	EDITION	TITLE: EXC-108SDF SERIES CIRCUIT INTERFACE		DRAW
			01,12,01	A1	FILE:EXC-108SDF-01-B		2



DRAWN		APPROVE		DATE	EDITION	TITLE: EXC-108SDF SERIES CIRCUIT INTERFACE		DRAW	
				01,12,01	A1	FILE:EXC-108SDF-01-B		3	







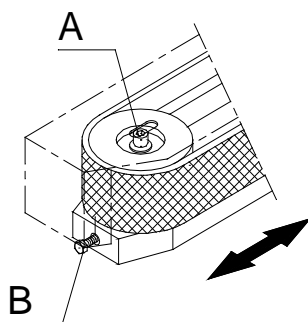
## VZDUCHOTECHNICKÉ DÍLY PRO EXC-108SDF

LEGEND A	Č. SOUČÁSTKY	POPIS	MNOŽST VÍ
1	81110001	VZDUCHOVÁ F.R.L JEDNOTKA	1
4	81090001	VENTIL SOLENOID	3
5	81120001	KONTROLNÍ VENTIL	2
6	81100001	NASTAVITELNÝ TLUMIČ HLUKU	1
7	81100101	MĚDĚNÝ TLUMIČ HLUKU	4
8	81060101	KONEKTOR RYCHLOSTI	1
9	81060201	KONEKTOR	1
10	8114003	KONEKTOR L-802	7
11	81140001	KONEKTOR	1
13	81140002	KONEKTOR C-802	6
14	81140004	KONEKTOR L-801	2
15	81150001	POUZDRO	1
16	81150002	POUZDRO	1
20	81040001- 1	MĚŘIČ TLAKU	1
24	81010101	VÁLEC (32*25)	1
25	81010002	ISO VÁLEC (AL40*100)	1

## 5. Diagnostika

### 5.1 NASTAVENÍ PÁSU

- 1) povolte matici ( A ) pro nastavení odpovídajícího tlaku ( B ) pásu.

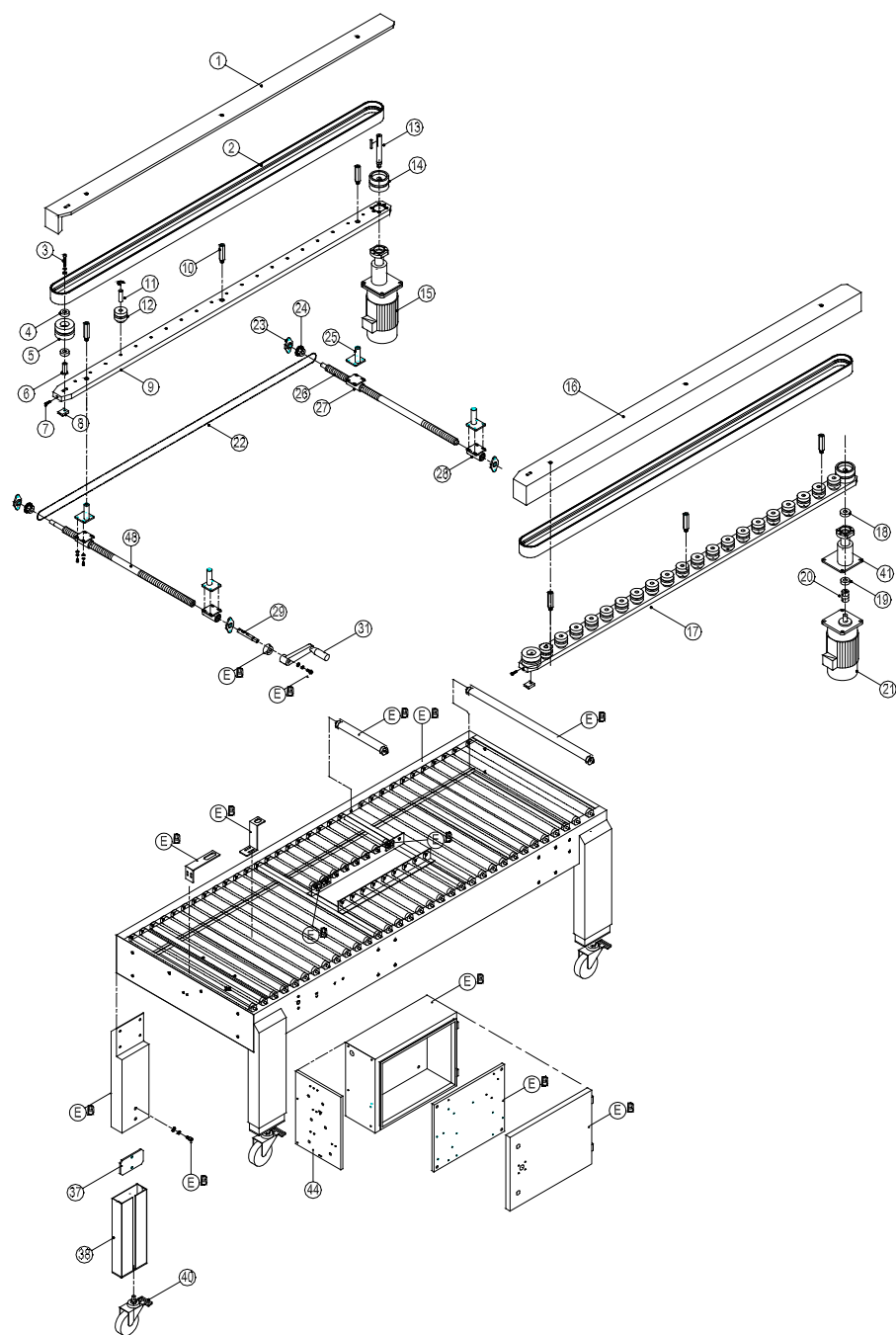


## 5.2 Řešení potíží

Potíže stroje	Možnosti	Řešení
Pokud stroj nefunguje.	Síla vzduchu nemusí být dostatečná.	Zajistěte tlak vzduchu.
Vzduchová válec na systému uzavírající víka nepracuje.	Celkový systém hadic a kabelů.	Prosím, přepojte hadice a kabely.
Vstupní kontrolní brána (zadržovač) nefunguje.	a) Celkový systém hadic a kabelů. b) Nefunkční vstupní nebo výstupní foto-senzor.	a) Změňte pozici hadic a kabelů. b) Nastavte správně pozici foto-senzorů nebo je nahraďte novými.
Když stroj nemůže dokončit operaci zalepení kartonu.	Síla bočních pásů není dostatečná.	Prosím, zajistěte kličku pro šířku, tak aby byla zajištěna dostatečná síla.
Stiskněte tlačítko START.		
	Tlačítko START zabliká jednou.	Stroj běží.
	Tlačítko START zabliká dvakrát.	Motor je přetížen.
	Tlačítko START zabliká třikrát.	Tlačítko STOP je sepnuto nebo jsou kabely el. proudu rozpojeny. Zkontroluje el. kabely
	Tlačítko START nezabliká.	(a) Zapněte hlavní vypínač, indikátor napětí se rozsvítí. (b) Uvolněte tlačítko nouzového vypnutí. (c) Následně uzavřete náležitě bezpečnostní zábrany (doplňkové).

## 6 . S e z n a m s o u č á s t e k

### 6 . 1 B o č n í p á s



SEZNAM SOUČÁSTEK PRO EXC-108SDF

LEGENDA	Č. SOUČÁSTKY	POPIS	MNOŽSTVÍ
1	CE3003L0	KRYT PÁSU	1
2	CE300500	PÁS	2
3	10100870	ŠROUB M8*70L & W	2
4	30300030	LOŽISKO 6003ZZ	4
5	CA301100	POSILOVAČ KLADKY	2
6	CA301200	HŘÍDEL KLADKY	2
7	10130545	ŠROUB M5*45L	2
8	CA301800	NASTAVITELNÝ VÝSTUP	2
9	CE3002L0	PODPŮRNÝ SLOUPEK	1
10	CE300800	SPECIÁLNÍ ŠROUB	6
11	CA301400	HŘÍDEL KLADKY	40
12	CA301300	PLASTOVÁ KLADKA	40
13	CA302500	HŘÍDEL MOTORU	2
14	CA301900	VODIČ KLADKY	2
15	745111L1	MOTOR 110V/60HZ, T18:1	1
	745122L1	MOTOR 220V/60HZ, T18:1	1
	745122L2	MOTOR 220V/50HZ, T15:1	1
	745124L2	MOTOR 240V/50HZ, T15:1	1
	745138L1	MOTOR 380V/50HZ, T15:1	1
	745140L1	MOTOR 400V/50HZ, T15:1	1
16	CE3003R0	KRYT PÁSU	1
17	CE3002R0	PODPŮRNÝ SLOUPEK	1
18	30302031	LOŽISKO 6203ZZ	2
19	30300030	LOŽISKO 6003ZZ	2
20	CA303000	UNIVERSÁLNÍ SPOJKA	2
21	745111R1	MOTOR 110V/60HZ, T18:1	1
	745122R1	MOTOR 220V/60HZ, T18:1	1
	745122R2	MOTOR 220V/50HZ, T15:1	1
	745124R2	MOTOR 240V/50HZ, T15:1	1
	745138R1	MOTOR 380V/50HZ, T15:1	1
	745140R1	MOTOR 400V/50HZ, T15:1	1
22	3240S35D	ŘETĚZ #35*3110mm	1
23	CA302000	ÚLOŽIŠTĚ HŘÍDELE	4
24	CA302200	OZUBENÉ ŘETĚ ZOVÉ KOLO	2
25	CE300400	PODPŮRNÁ HŘÍDELKA	4
26	CA300800	HŘÍDEL S NASTAVITELNOU ŠÍŘKOU	1
27	CA3015R0	PODPŮRNÁ HŘÍDEL	2

S.W: SPRING WASHER

W: WASHER

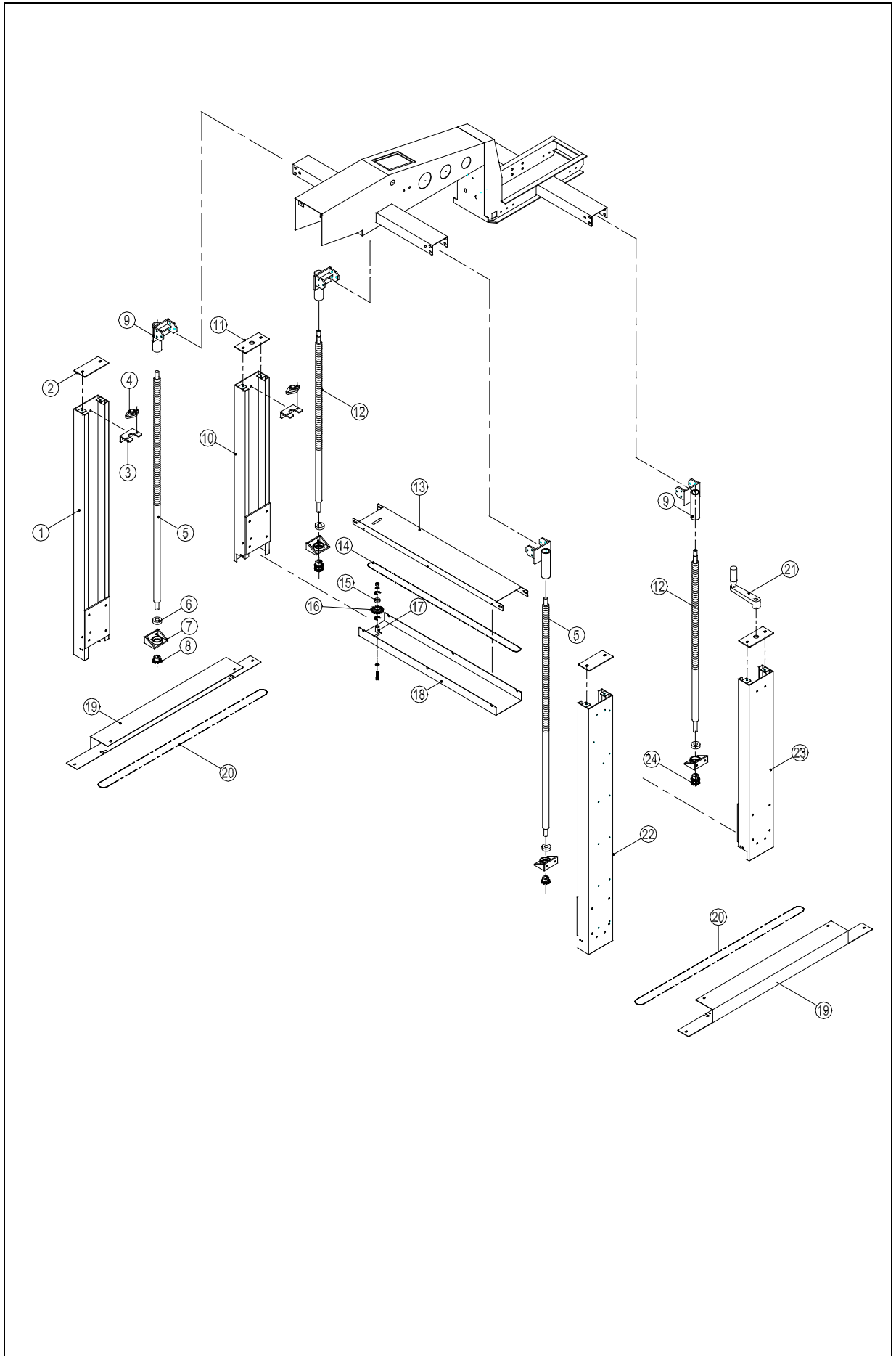
## SEZNAM SOUČÁSTEK PRO EXC-108SDF

LEGENDA	Č. SOUČÁSTKY	POPIS	MNOŽSTVÍ
28	CA3015L0	PODPŮRNÁ HŘÍDEL	2
29	CA300900	HŘÍDEL	1
30	CA303200	PODLOŽKA KLIKY	2
31	CA201500	RUČNÍ KLIKA	1
32	10100620	ŠROUB M6*20L & S.W & W	1
33	CA302400	ROLOVAČ (DLOUHÝ)	24
34	CA302300	ROLOVAČ (KRÁTKÝ)	18
35	CE300100	RÁM STROJE	1
36	CC300200	NOHA STROJE	4
37	CC300400	SPONA	4
38	CC30030A	NASTAVITELNÁ NOHA	4
39	10101016	ŠROUB M10*16L & S.W & W	8
40	9202H501	KOLEČKO	4
41	CA302900	ÚLOŽIŠTĚ MOTORU	2
42	CE301500	ÚLOŽIŠTĚ NASTAVITELNÉHO FOTO SENZORU	1
43	CE301600	ÚLOŽIŠTĚ NASTAVITELNÉHO FOTO SENZORU	1
44	CC302700	TALÍŘ RADIO TRUBICE	1
45	CC400200	SKŘÍŇ OVLADACÍ KRABICE	1
46	CC400300	DVEŘE OVLADACÍ KRABICE	1
47	CC400500	DRÁTĚNÝ TALÍŘ	1
48	CA300700	HŘÍDEL S NASTAVITELNOU ŠÍŘKOU	1
49	CA330600	A-TALÍŘ	2
50	CA330700	B-TALÍŘ	2




S.W: SPRING WASHER      W: WASHER

## 6.2 SLOUP

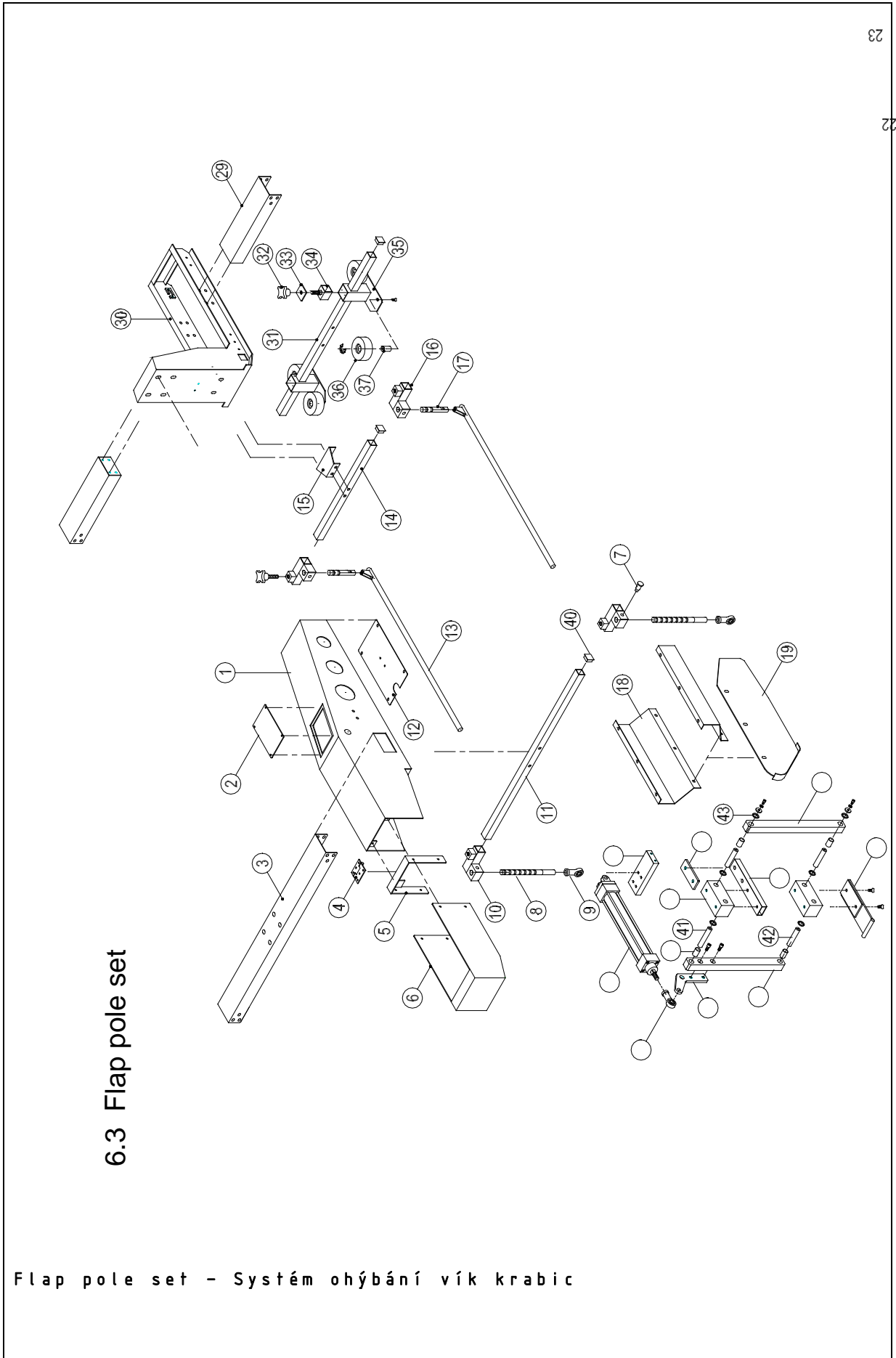


# SEZNAM SOUČÁSTEK PRO EXC-108SDF

LEGENDA	Č. SOUČÁSTKY	POPIS	MNOŽSTVÍ
1	CE2001L0	SLOUP	1
2	CE200300	KRYT	2
3	CE201200	ÚLOŽIŠTĚ LOŽISKA	4
4	30382020	LOŽISKO SFL002	4
5	CE200500	HŘÍDEL S NASTAVITELNOU VÝŠKOU	2
6	30350202	LOŽISKO(30202)	4
7	CE201000	ÚLOŽIŠTĚ LOŽISKA	4
8	CA200800	ŘETĚZOVÉ KOLO	2
9	CA200900	PODPŮRNÁ HŘÍDEL	4
10	CE2002L0	SLOUP	1
11	CE200400	KRYT	2
12	CE201100	HŘÍDEL S NASTAVITELNOU VÝŠKOU	2
13	CE301300	KRYT ŘETĚZU	1
14	3240S35E	ŘETĚZ #35*1728mm	1
15	30300800	LOŽISKO 608ZZ	1
16	CA303100	ŘETĚZOVÉ KOLO	1
17	CA201300	PRSTENEC ŘETĚZU	1
18	CE301400	KRYT ŘETĚZU	2
19	CE301100	KRYT	1
20	3240S35F	ŘETĚZ #35*1865mm	2
21	CA201500	RUČNÍ KLIKA	1
22	CE2001R0	SLOUP	1
23	CE2002R0	SLOUP	1
24	CE300700	ŘETĚZ KOLO	2

S.W: SPRING WASHER

W: WASHER



6.3 Flap pole set

Flap pole set - Systém ohýbání vík krabic

## SEZNAM SOUČÁSTEK PRO EXC-108SDF

LEGENDA	Č. SOUČÁSTKY	POPIS	MNOŽSTVÍ
1	CE100100	ZÁKLOPKOVÁ OJ SET	1
2	CE102500	ZÁKLOPKA HORNÍHO TALÍŘE	1
3	CE100500	PODPŮRNÝ SET	1
4	PD400520	PANT	1
5	CE102100	ÚLOŽIŠTĚ BEZPEČNOSTNÍHO PLÁŠTĚ	1
6	CE100600	BEZPEČNOSTNÍ PLÁŠŤ	1
7	91409010	PŘIPÍNÁK	4
8	CE101800	KLOUZAVÁ HŘÍDEL(DLOUHÁ)	2
9	81060003	KONCOVKA TYČE M12	2
10	CE1015R0	PODPORA PŘEKLADACÍHO ZAŘÍZENÍ	2
11	CE102000	PODPŮRNÁ TYČ NASTAVENÍ ŠÍŘKY	1
12	CE102400	KRYCÍ TALÍŘ	1
13	CE101600	PŘEKLADACÍ ZAŘÍZENÍ	2
14	CE101900	PODPŮRNÁ TYČ NASTAVITELNÉ ŠÍŘKY	1
15	CE100900	ÚLOŽIŠTĚ PŘEKLÁDACÍHO ZAŘÍZENÍ	1
16	CE1015L0	PODPORA PŘEKLÁDACÍHO ZAŘÍZENÍ	2
17	CE101700	KLOUZAVÁ HŘÍDEL(KRÁTKÁ)	2
18	CE100300	PODPORA ODDĚLOVAČE VÍK	2
19	CE100400	ODDĚLOVAČ VÍK	1
20	81010002	VÁLEC MCQV-11-40-100	1
21	81060002	KONCOVKA TYČE M12	1
22	CE101100	ÚLOŽIŠTĚ VÁLCE	1
23	CE101400	TALÍŘ	1
24	CE10080A	OHÁBAČ	1
25	CE10070A	OHÁBAČ	1
26	CE10130A	PODPORA OHÁBAČE	2
27	CE101200	UPENĚNÁ TRUBKA	1
28	CE10100A	KRYCÍ TALÍŘ	1
29	CE102300	PODPŮRNÝ SET	2
30	CE100200	HORNÍ PÁSKOVACÍ SET	1
31	CA101000	PODPŮRNÁ TYČ	1
32	CA101600	KULOVÁ KLIKA	6
33	CA100900	UZAMYKATELNÁ KONZOLA	2

34	CA100800	Š ROUB KLIKY	2
35	CA100500	KOMPRESNÍ ÚLOŽ IŠ TĚ ROLOVAČE	2

S.W: SPRING WASHER      W: WASHER

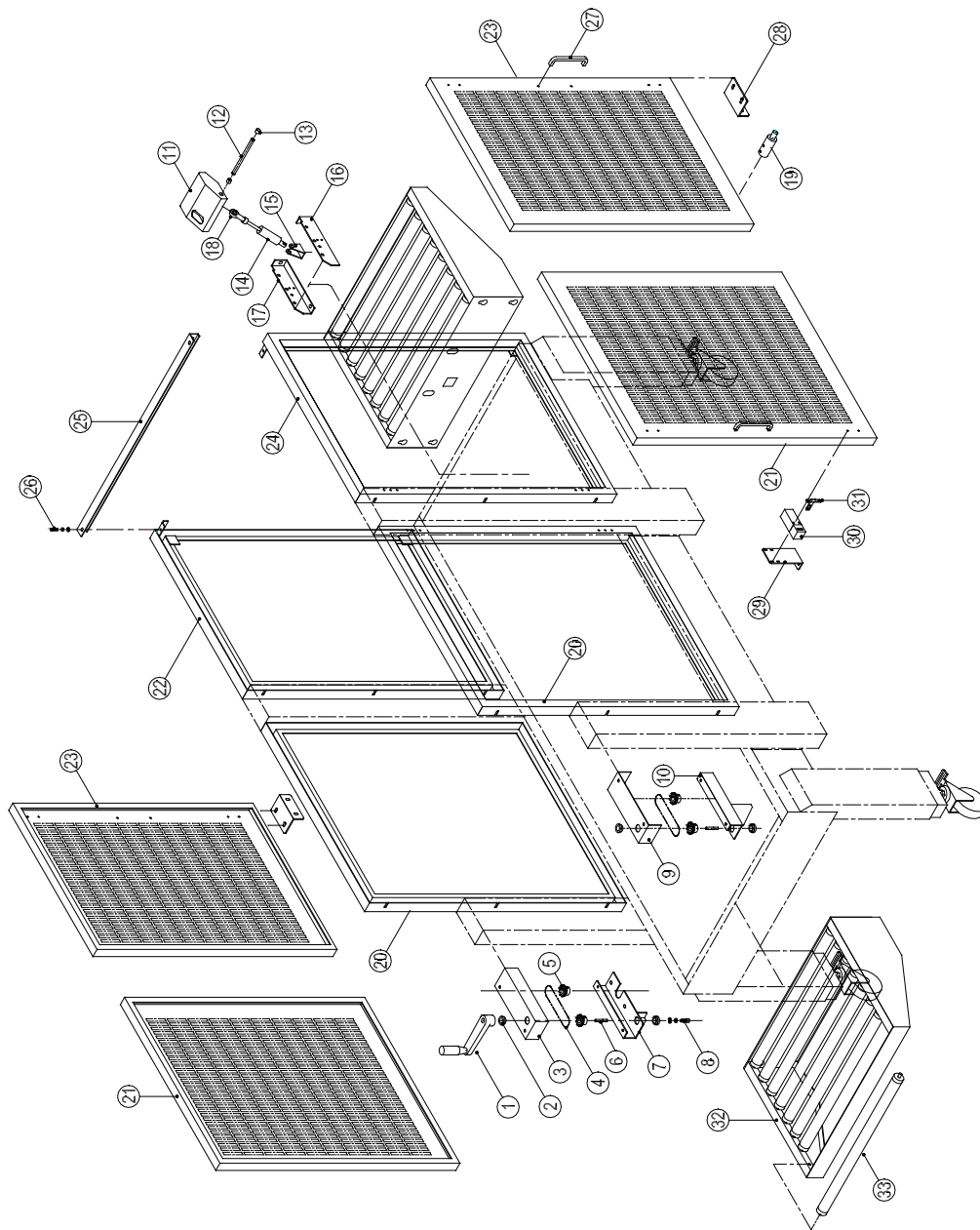
## SEZNAM SOUČÁSTEK PRO EXC-108SDF

LEGENDA	Č. SOUČÁSTKY	POPIS	MNOŽST VÍ
36	CA100600	KOMPRESNÍ ROLOVAČ	4
37	CA100700	KOMPRESNÍ ROLOVACÍ HŘÍDEL	4
38	CE102600	ZÁKLOPKA TALÍŘE	1
39	31001525	VLOŽKA $\varnothing 15 \times \varnothing 17 \times 25L$	4
40	91350001	GUMOVÁ ZÁSUVKA	6
41	CE102700	ŽÁKLOPKA TYČOVÉ HŘÍDELE	1
42	CE102800	ŽÁKLOPKA TYČOVÉ HŘÍDELE	3
43	CE102900	TĚSNĚNÍ	8


S.W: SPRING WASHER      W: WASHER

#### 6.4 BEZPEČNOSTNÍ DVEŘE (volitelný doplněk)

Safety door & stopper (option)



Safety doors and stopper (option) - Bezpečnostní dveře a zadržovač  
(volitelný doplněk)

**SEZNAM SOUČÁSTEK PRO EXC-108SDF**  
(volitelný doplněk)



LEGENDA	Č. SOUČÁSTKY	POPIS	MNOŽSTVÍ
1	CA201500	RUKOVĚŤ KLIKY	1
2	CA200200-01	MĚDĚNÝ PRSTENEC	4
3	CE2009L0	KRYT VÝKYVNÉHO POJÍŽDĚČE	1
4	3240S35G	ŘETĚZ #35*340mm	2
5	CA200800	ŘETĚZOVÉ KOLO	4
6	CE200700	HŘÍDEL VÝKYVNÉHO POJÍŽDĚČE	2
7	CE2008L0	ÚLOŽIŠTĚ VÝKYVNÉHO POJÍŽDĚČE	1
8	10100820	ŠROUB M8*20L & S.W & W	2
9	CE2009R0	KRYT VÝKYVNÉHO POJÍŽDĚČE	1
10	CE2008R0	ÚLOŽIŠTĚ VÝKYVNÉHO POJÍŽDĚČE	1
11	CE300600	PŘÍKLEPOVÝ TALÍŘ	1
12	CC301900	HŘÍDEL	1
13	31001012	VLOŽKA	2
14	81010101	VÁLEC	1
15	81070001	ZDVIHAČ A HŘÍDEL	1
16	CE3010R0	ULOŽIŠTĚ ZVEDACÍHO POUZDRA	1
17	CE3010L0	ULOŽIŠTĚ ZVEDACÍHO POUZDRA	1
18	81060001	KONCOVKA TYČE	1
19	CE301700	PRODLOUŽENÍ HŘÍDELE	2
20	CE400100	VÝSTUHA BEZPEČNOSTNÍCH DVEŘÍ	2
21	CE400200	BEZPEČNOSTNÍ DVEŘE	2
22	CE4003L0	VÝSTUHA BEZPEČNOSTNÍCH DVEŘÍ	1
23	CE400400	BEZPEČNOSTNÍ DVEŘE	2
24	CE4003R0	VÝSTUHA BEZPEČNOSTNÍCH DVEŘÍ	1
25	CE400500	VÝSTUHA	1
26	10100616	ŠROUB M6*16L & S.W & W	4
27	CE400700	KULOVÁ KLIKA DVĚŘÍ	4
28	CE400600	PODPŮRNÝ TALÍŘ	2
29	PG400600	ULOŽIŠTĚ BEZPEČNOSTNÍ ÚLOŽIŠTĚ	4
30	7365P002	JISTIČ ELEKTRICKÉHO OBVODU	4
31	PB400400	KLIČ ELEKTRICKÉHO OBVODU	4
32	CC430100	ÚLOŽIŠTĚ ROLOVAČE	2
33	CA400200	ROLOVAČ	16

S.W: SPRING WASHER

W: WASHER